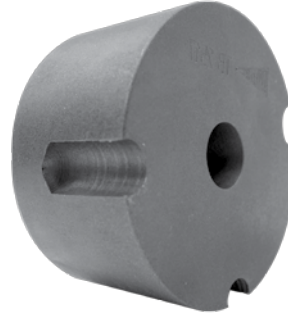


## INSTALACIÓN DE POLEAS Y PIÑONES CON BUJES TAPER

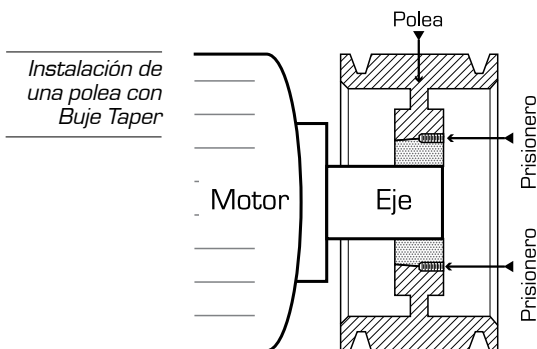


1. Haga coincidir las perforaciones lisas del buje con las perforaciones roscadas de la pieza.
2. Inserte los prisioneros en los agujeros que tienen el lado roscado en la polea o piñón y aprete de manera gradual y uniforme. Revise los valores de la tabla 4 para este paso.

**Tabla 4 :** Valores de torque para instalación de Bujes Taper.

### Desmontaje

1. Retire por completo los prisioneros e introduzca uno de ellos en el agujero que tiene el lado roscado en el buje. Apretete para separar.



Ref. Buje	Tamaño tornillo (pulg)	LLave de torque (Ft/ Lb)
1008	1/4	4.5
1108	1/4	4.5
1210	3/8	14.5
1215	3/8	14.5
1310	3/8	14.5
1610	3/8	14.5
1615	3/8	14.5
2012	7/16	23.0
2517	1/2	36.0
2525	1/2	36.0
3020	5/8	67.0
3030	5/8	67.0
3535	1/2	83.0
4040	5/8	142.0
4545	3/4	204.0
5050	7/8	258.0