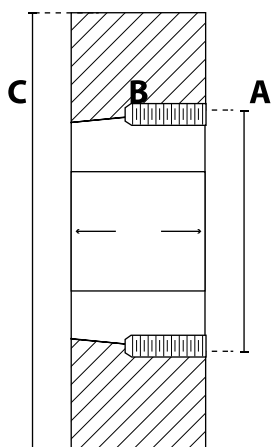




BUJES TAPER

INTERMEC también instala en sus poleas y piñones los Bujes Taper, que son otro sistema de fijación comúnmente empleado. (En razón a que los Bujes Taper ocasionalmente se aflojan o se rompen, INTERMEC recomienda emplear los Bujes QD que son más seguros y robustos)

Dimensiones principales de los Bujes Taper



Ref. Buje	Hueco máximo permisible con cuñero estándar		A (mm)	B (mm)	C (mm)	Tornillos requeridos	
	(mm)	(pulg)				cantidad	tamaño
1008	22.2	7/8	35.2	22.2	49.2	2	1/4 x 1/2
1108	25.4	1	38.4	22.2	52.4	2	1/4 x 1/2
1210	31.7	1-1/4	47.6	25.4	73.0	2	3/8 x 5/8
1215	31.7	1-1/4	47.6	38.1	66.7	2	3/8 x 5/8
1310	34.9	1-3/8	50.8	25.4	76.2	2	3/8 x 5/8
1610	38.1	1-1/2	63.5	25.4	82.5	2	3/8 x 5/8
1615	38.1	1-1/2	63.5	38.1	76.2	2	3/8 x 5/8
2012	47.6	1-7/8	69.8	31.7	98.4	2	7/16 x 7/8
2517	57.1	2-1/4	85.7	44.4	111.1	2	1/2 x 1
2525	57.1	2-1/4	85.7	63.5	107.9	2	1/2 x 1
3020	69.8	2-3/4	107.9	50.8	142.9	2	5/8 x 1-1/4
3030	69.8	2-3/4	107.9	76.2	136.5	2	5/8 x 1-1/4
3535	82.5	3-1/4	127.0	88.9	161.5	3	1/2 x 1-1/2
4040	92.1	3-5/8	146.0	101.6	196.8	3	5/8 x 1-3/4
4545	107.9	4-1/4	161.9	114.3	222.2	3	3/4 x 2
5050	114.3	4-1/2	177.8	177.8	241.3	3	7/8 x 2-1/4

C*: Diámetro mínimo de manzana requerido para instalar el Buje.

EJES Y CUÑEROS PARA BUJES TAPER

BUJES TAPER		
Buje	Eje (pulg)	Cuñero
1008	1/2 a 7/8 15/16 a 1	estándar 1/4 x 1/16
1108	1/2 a 1 1-1/16 a 1-1/8	estándar 1/4 x 1/16
1210	1/2 a 1-1/4	estándar
1215	1/2 a 1-1/4	estándar
1310	1/2 a 1-3/8	estándar
1610	1/2 a 1-1/2 1-9/16 a 1-5/8	estándar 3/8 x 2/8
1615	1/2 a 1-1/2 1-9/16 a 1-5/8	estándar 3/8 x 2/8
2012	1/2 a 1-7/8 1-15/16 a 2	estándar 1/2 x 3/16
2517	1/2 a 2-1/4 2-5/16 a 2-1/2	estándar 5/8 x 3/16
2525	3/4 a 2-1/4 2-5/16 a 2-1/2	estándar 5/8 x 3/16
3020	15/16 a 2-3/4 2-3/16 a 3	estándar 3/4 x 1/4
3030	15/16 a 2-3/4 2-3/16 a 3	estándar 3/4 x 1/4
3535	1-3/16 a 3-1/4 3-5/16 a 3-1/2	estándar 7/8 x 1/4
4040	1-7/16 a 3-5/8 3-11/16 a 3-3/4 3-13/16 a 4	estándar 7/8 x 1/4 1 x 1/4
4545	1-15/16 a 4-1/4 4-5/16 a 4-1/2	estándar 1 x 1/4
5050	2-15/16 a 4-1/2 4-9/16 a 5	estándar 1-1/4 x 7/16