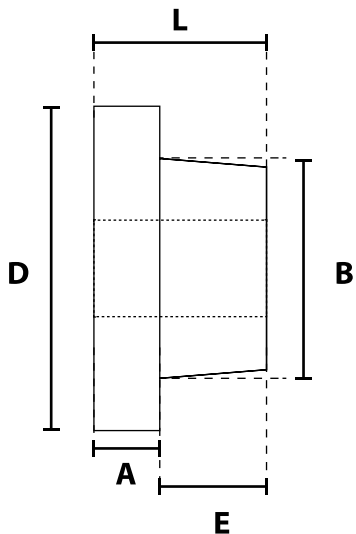




## BUJES QD

INTERMEC suministra las poleas y piñones para montaje directo con hueco a la medida, cuñero o chavetero. Sin embargo, INTERMEC recomienda ampliamente que las poleas y piñones sean montadas con sistema de fijación QD que permite montar y desmontar las poleas con facilidad sin necesidad de golpearlas. Adicionalmente los bujes QD no se aflojan evitando las vibraciones y el desgaste de los ejes.

## DIMENSIONES DE LOS BUJES QD



Ref. Bujes	Hueco máximo permisible con cuñero estándar		A (mm)	B (mm)	D (mm)	E (mm)	L (mm)	Tornillos requeridos	
	(mm)	(pulg)						cantidad	tamaño
JA	25.4	1	9.5	34.9	50.8	17.5	27.0	3	No.10 x 1
SH	34.9	1-3/8	11.1	47.5	68.3	22.2	33.3	3	1/4 x 1-3/8
SDS	42.9	1-11/16	12.7	55.5	81.0	22.2	34.9	3	1/4 x 1-3/8
SD	42.9	1-11/16	12.7	55.5	81.0	33.3	46.0	3	1/4 x 1-7/8
SK	54.0	2-1/8	14.3	71.4	98.4	34.9	49.2	3	5/16 x 2
SF	57.1	2-1/4	14.3	79.3	117.5	38.1	52.4	3	3/8 x 2
E	73.0	2-7/8	19.0	97.4	152.4	47.6	66.7	3	1/2 x 2-3/4
F	84.1	3-5/16	20.6	112.7	168.3	71.4	92.1	3	9/16 x 3-5/8
J	95.2	3-3/4	25.4	130.8	184.1	88.9	114.3	3	5/8 x 4-1/2
M	120.6	4-3/4	31.7	165.1	228.6	139.7	171.4	4	3/4 x 6-3/4
N	127.0	5	38.1	177.8	254.0	168.3	206.4	4	7/8 x 8-1/2
P	150.8	5-15/16	44.4	209.5	298.4	193.7	238.1	4	1 x 9-1/2
W	190.5	7-1/2	50.8	265.1	381.0	238.1	288.9	4	1-1/8 x 11-1/2

## EJES Y CUÑEROS PARA BUJES QD

BUJES QD		
Buje	Eje (pulg)	Cuñero
JA	3/8 a 1 1-1/16 a 1-3/16 1-1/4	estándar 1/4 x 1/16 sin cuñero*
SH	1/2 a 1-3/8 1-7/16 a 1-5/8 1-11/16	estándar 3/8 x 1/16 sin cuñero*
SDS	1/2 a 1-11/16 1-3/4 1-13/16 1-7/8 a 1-15/16 2	estándar 3/8 x 1/8 1/2 x 1/8 1/2 x 1/16 sin cuñero*
SD	1/2 A 1-11/16 1-3/4 1-13/16 1-7/8 a 1-15/16 2-	estándar 3/8 x 1/8 1/2 x 1/8 1/2 x 1/16 sin cuñero*
SK	1/2 a 2-1/8 2-3/16 a 1-1/4 2-5/16 a 2-1/2 2-9/16 a 2-5/8	estándar 1/2 x 1/8 5/8 x 1/16 sin cuñero*
SF	1/2 a 2-1/4 2-5/16 a 2-1/2 2-9/16 a 2-3/4 2-13/16 a 2-7/8 2-15/16	estándar 5/8 x 3/16 5/8 x 1/16 3/4 x 1/16 3/4 x 1/32
E	7/8 a 2-7/8 2-15/16 a 3-1/4 3-5/16 a 3-1/2	estándar 3/4 x 1/8 7/8 x 1/16
F	1 a 3-5/16 3-3/8 a 3-3/4 3-13/16 a 3-15/16	estándar 7/8 x 3/16 1 x 1/8
J	1-1/4 a 3-3/4 3-13/16 a 4-1/2	estándar 1 x 1/8
M	2 a 4-3/4 4-13/16 a 5-1/2	estándar 1-1/4 x 1/4
N	2-7/8 a 5 5-1/16 a 5-1/2 5-9/16 a 6	estándar 1-1/4 x 1/4 1-1/2 x 1/4
P	2-15/16 a 5-15/16 6 a 6-1/2 6-9/16 a 7	estándar 1-1/2 x 1/4 1-3/4 x 1/8
W	4 a 7-1/2 7-9/16 a 8-1/2	estándar 2 x 1/4

\* No recomendado. En lo posible utilice siempre cuñero